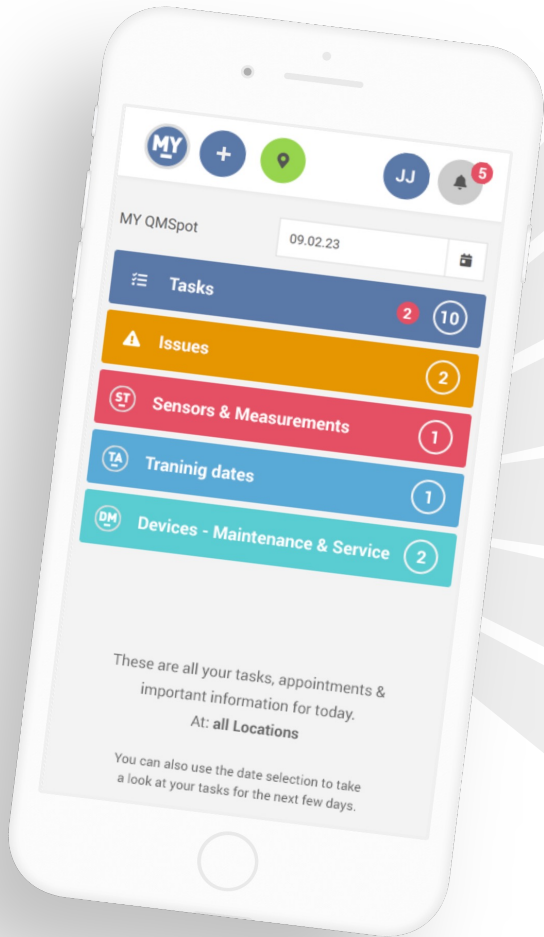


QUALITÄT MIT SYSTEM.

www.qmspot.de



QM Spot: Die intelligente Softwarelösung für Qualitätsmanagement und HACCP Controlling.



Admin Modul: Dokumente, Aufgaben- und Problemmanagement, QR-Codes, ..

Checklisten: Abbildung aller Prozesse, Formulare, Konzepte, ...

Sensor Technologie: Messwerte erfassen, überwachen und dokumentieren

Auditsystem: Prozesse werden bewertet, analysiert, optimiert und überwacht

Device Monitoring: Gerätestatus erfassen, überwachen und dokumentieren

Training Administration : Erstellen, verteilen und verwalten Sie Firmenschulungen

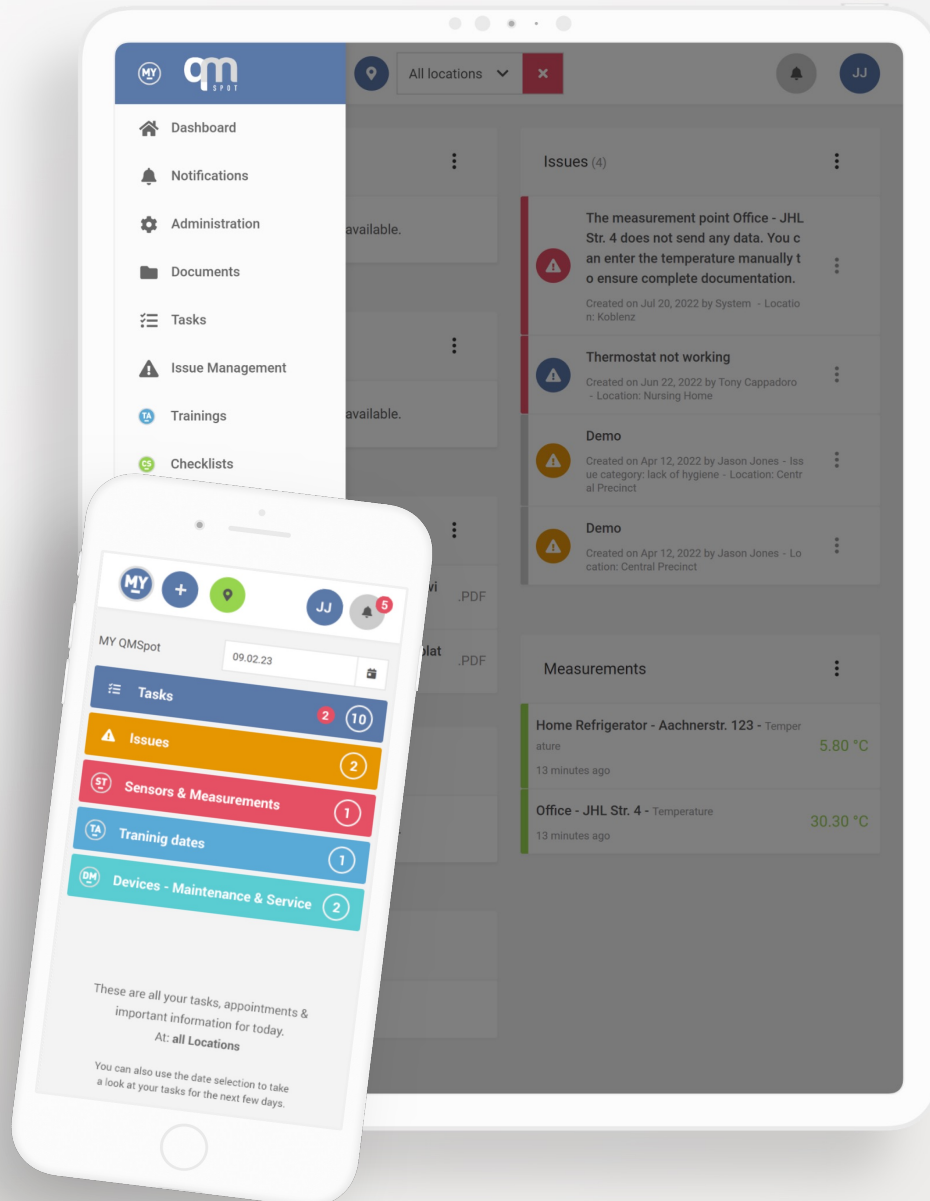
Admin Konsole MY Modul

Die Schaltzentrale und das Herz des Deines QMSpots. Alle Daten aus Deinen Modulen laufen zentral in einem Dashboard zusammen.

Mit dem MY-Modul (Verwaltungsmodul) verwaltest Du alle wichtigen Informationen in Deinem Unternehmen.

Sieh Dir das System LIVE an.

Jetzt Demo vereinbaren!



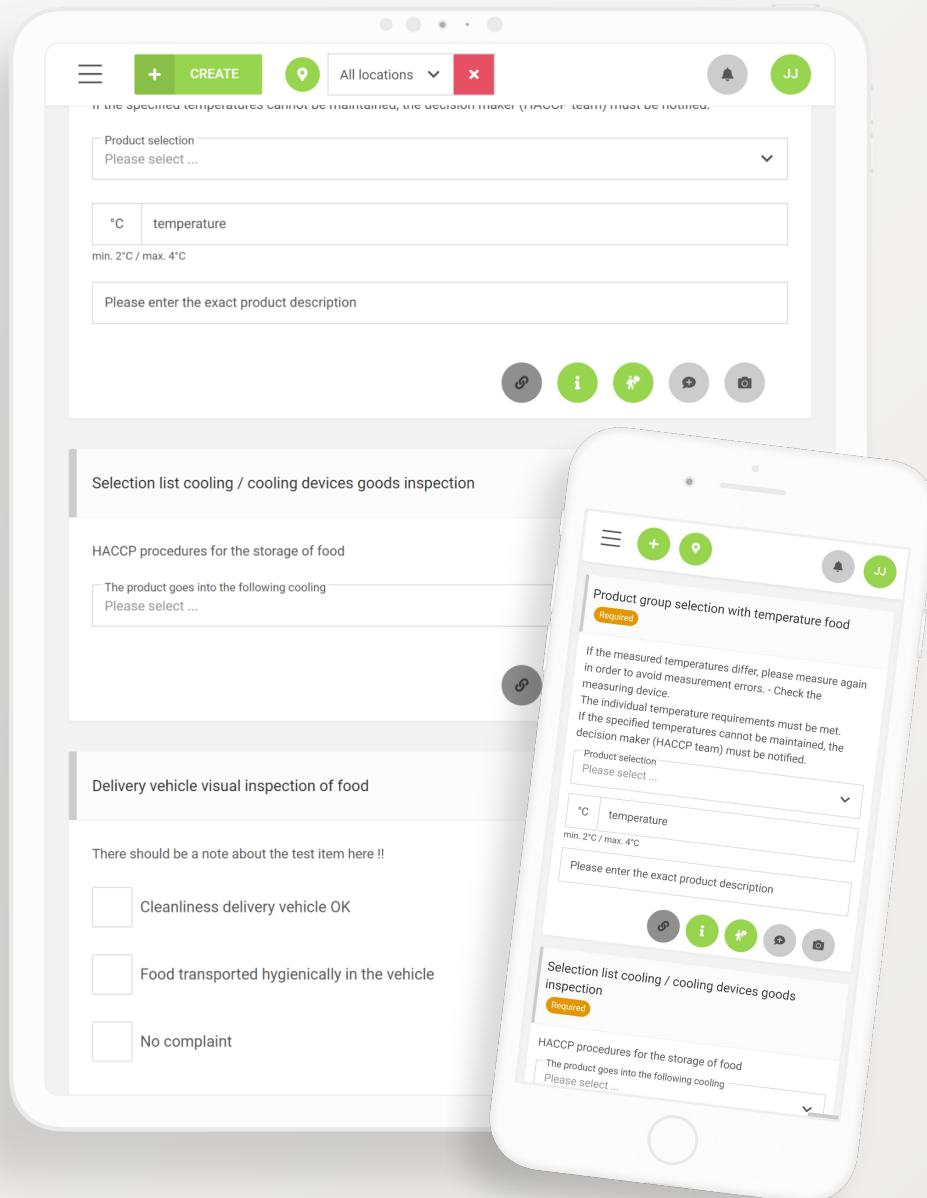
Checklisten & Prozesse CS Modul

Hiermit bildest Du alle betrieblichen Checklisten digital ab. Ob Reinigungsliste oder komplexere Vorgänge wie Listen von Warenannahmen mit Validierung der erfassten Daten.

Dank des CS-Moduls kannst Du Deinen Mitarbeiterinnen und Mitarbeitern Reinigungspläne, Arbeitsanweisungen und Verfahrenshinweise als Hilfe zur Verfügung stellen.

Sieh Dir das System LIVE an.

Jetzt Demo vereinbaren!



Sensortechnologie ST Modul

Mit dem QMSpot Sensorik Modul erfasst Du die unterschiedlichsten Sensordaten und Messpunkte verschiedenster Hersteller in Deinem Unternehmen.

Egal ob Temperaturen, Füllstände, Luftfeuchte, CO2-Werte von Räumen, Kühlschränken, Kühlhäusern, Spülmaschinen, Theken oder anderen IoT-Geräten, mit unserem ST-Modul steht Dir alles offen.

Sieh Dir das System LIVE an.

Jetzt Demo vereinbaren!

Audits mit Struktur Audit Modul

Mit dem QMSpot Auditsystem vereinfachst und standardisierst Du alle Abläufe in Deinem Unternehmen, vor-während und nach einem Audit.

Alle offenen Punkte und Mängel, die während des Audits festgestellt wurden, werden direkt als Aufgabe an das QMSpot CS-Modul übertragen, und können hier als Checkliste abgearbeitet werden.

Sieh Dir das System LIVE an.

Jetzt Demo vereinbaren!



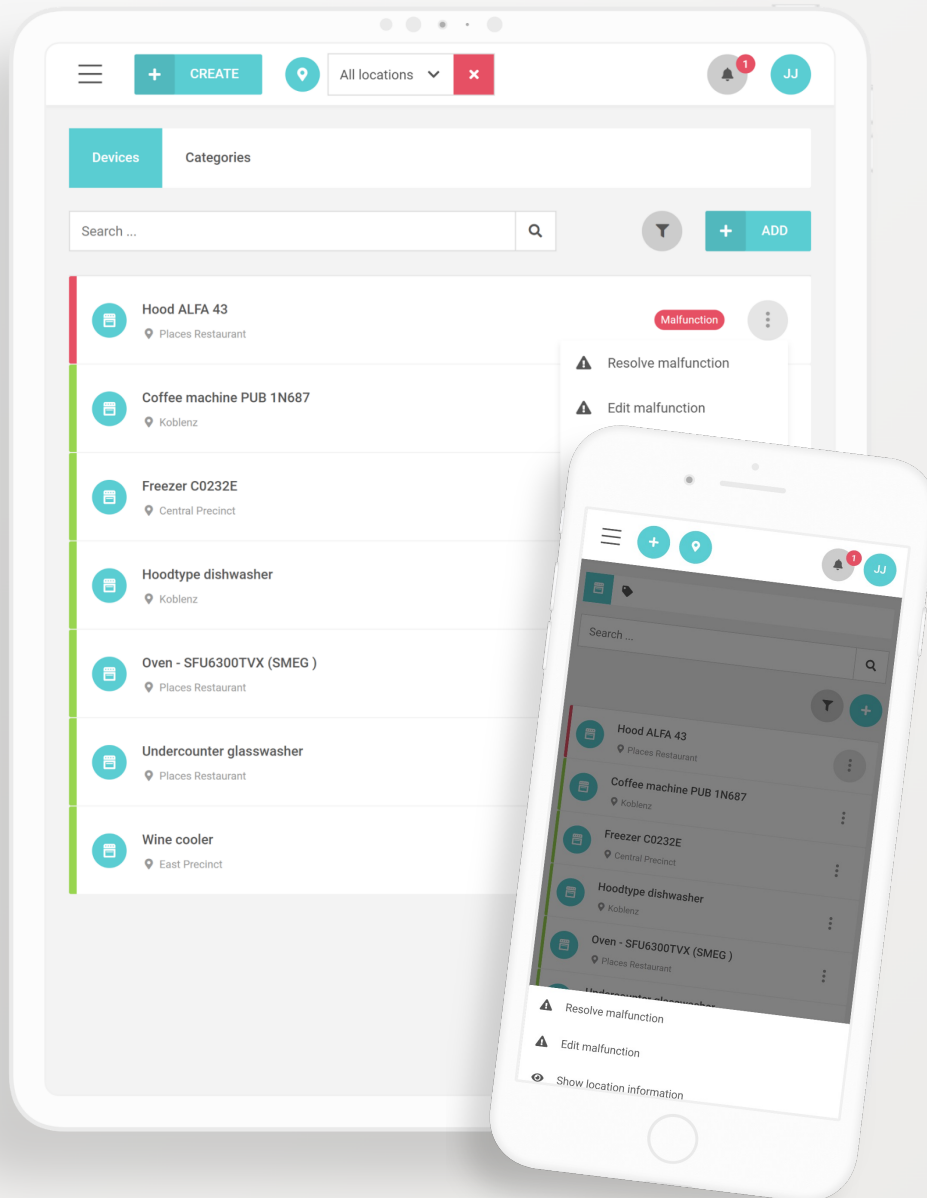
Device Monitoring DM Modul

Dank der Geräteüberwachung von QMSpot werden alle relevanten Daten Deiner Geräte im Betrieb permanent erfasst und dokumentiert. Du erhältst sofort Benachrichtigungen in kritischen Situationen und handelst ohne Zeitverlust.

Egal ob Spülmaschine, Kühlgerät, Kühlhaus, Backofen, Fritteuse, Dampfgarer, Bain-Marie, Kaffevollautomat etc.

Sieh Dir das System LIVE an.

Jetzt Demo vereinbaren!



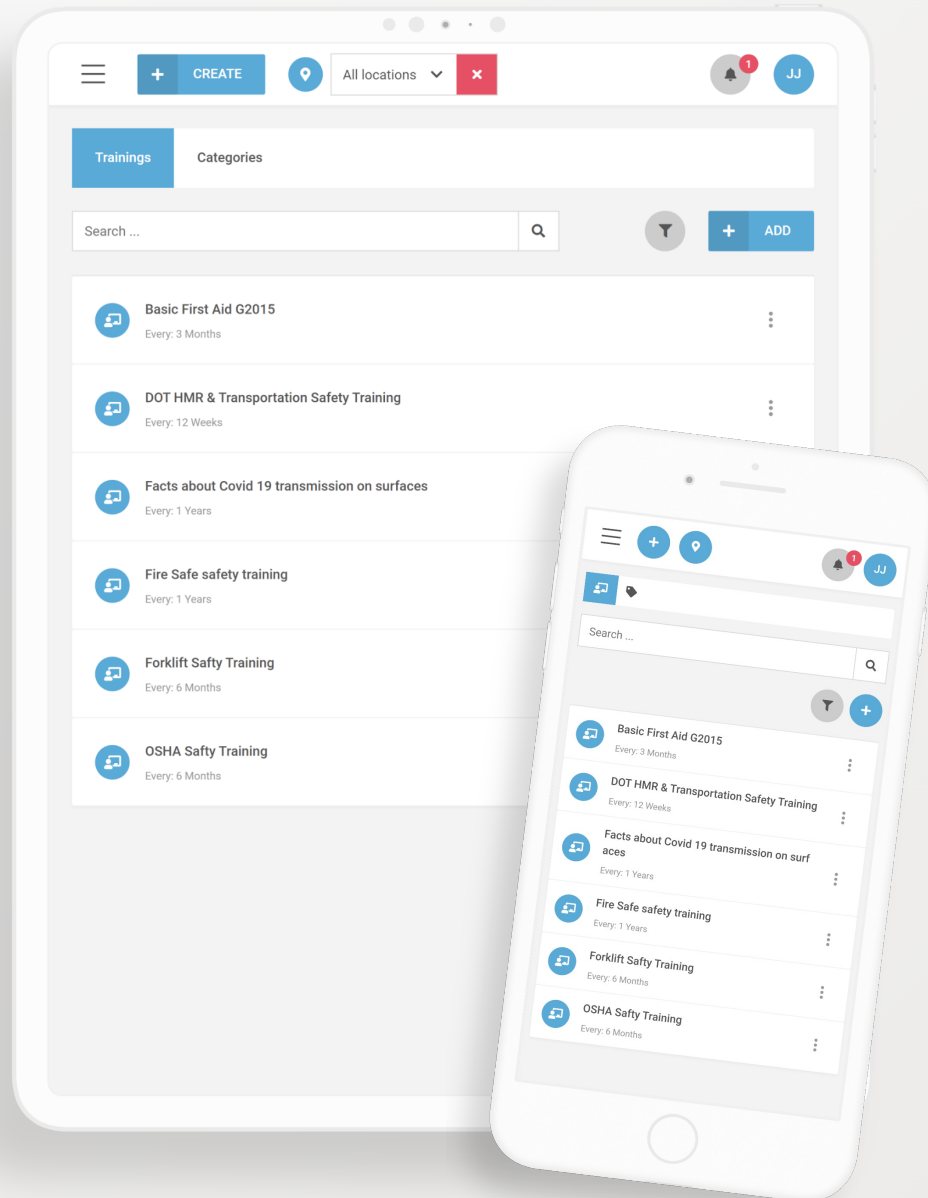
Schulungs-Management TA-Modul

Das TA-Modul bildet den Schulungsstand von Dir und Deinen Mitarbeitern ab. Und nicht nur das. Hier erstellst und verwaltest Du als Unternehmer die für Dich relevanten Hygiene-, BG- und Mitarbeiterschulungen.

Generiere im Handumdrehen Einladungen, um noch schneller interne und externe Teilnehmer zu Deinen Veranstaltungen einzuladen.

Sieh Dir das System LIVE an.

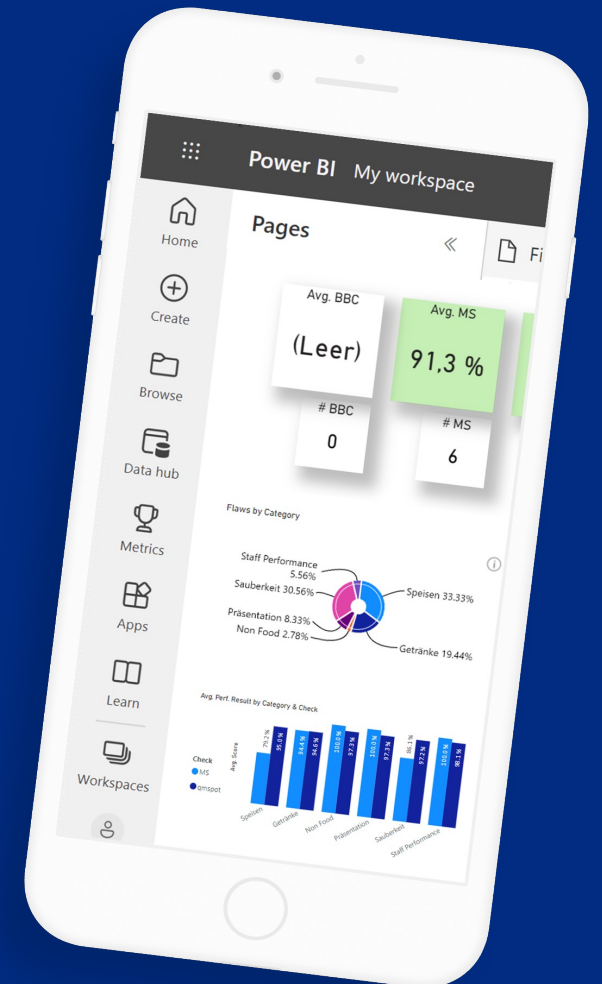
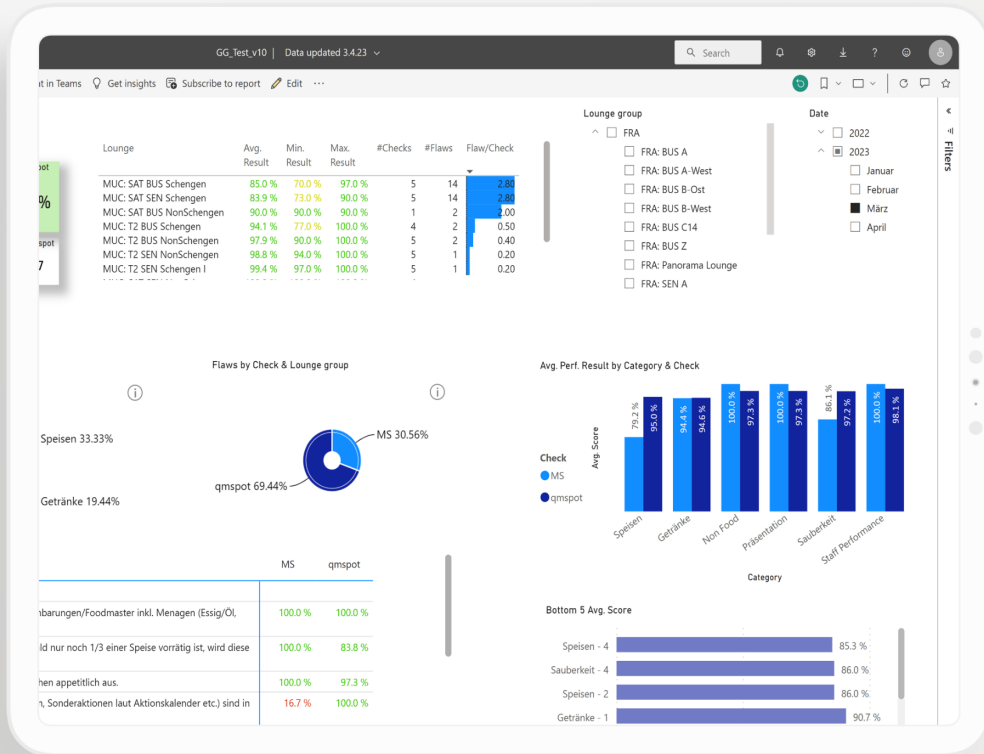
Jetzt Demo vereinbaren!



Analysiere und vergleiche Deine Daten – Intern/Extern

- Anbindung von MS – BI
- Standortvergleiche
- Reports
- PDF-Report
- Täglicher Admin Bericht

**Behalte Deine persönlichen
KPI's immer im Auge!**



Die 360° Lösung für Deine Infrastruktur.

Wir vernetzen Dein Unternehmen.

- API's Schnittstellen
- Küchen-Integration
- Digitale HACCP Konzepte
- High-performance Netzwerkinfrastuktur
- Feature Programmierung

Sieh Dir das System LIVE an.

Jetzt Demo vereinbaren!

NB- IoT



Kitchen Connect



Bluetooth



WiFi

