



Fachgroßhandel
für Gastronomie + Großverbraucher



Für
Profis
ein **Plus**



geschnittene
FLEISCHSTÜCKE

Schweinefleisch





SCHWEINEFLEISCH-CUTS

Schnitzel · natur	4
Schnitzel · paniert	5
Gulasch · Geschnetzelttes	6
Kammsteaks	7



**Schweineschnitzel
aus dem Lachs**
plattiert, natur,
15 x 100-g-Stücke
1,5-kg-Packung
942630



**Schweineschnitzel
aus dem Lachs**
plattiert, natur,
15 x 180-g-Stücke
2,7-kg-Packung
942621



**Schweineschnitzel
aus dem Lachs**
plattiert, natur,
15 x 120-g-Stücke
3-kg-Packung
942631



**Schweineschnitzel
aus dem Lachs**
plattiert, natur,
15 x 200-g-Stücke
3-kg-Packung
942623



**Schweineschnitzel
aus dem Lachs**
plattiert, natur
15 x 160-g-Stücke,
2,4-kg-Packung
942618



**Schweineschnitzel
aus dem Lachs**
plattiert, natur
15 x 220-g-Stücke
3,3-kg-Packung
942629



**Schweine-Cordon bleu
aus dem Lachs**
natur, 10 x 180-g-Stücke
1,8-kg-Packung
942436



Schweinerückensteak
plattiert, natur,
15 x ca. 140-g-Stücke
ca. 2,1-kg-Packung
942437





Schweineschnitzel

aus dem Lachs

ohne Silberhaut, paniert, 15 x 140-g-Stücke

2,1-kg-Packung

942430

Schweineschnitzel

aus dem Lachs

ohne Silberhaut, paniert,
15 x 160-g-Stücke

2,4-kg-Packung

942620

Schweineschnitzel

aus dem Lachs

ohne Silberhaut, paniert,
15 x 180-g-Stücke

2,7-kg-Packung

942432

Schweineschnitzel

aus dem Lachs

ohne Silberhaut, paniert,
15 x 200-g-Stücke

3-kg-Packung

942626

Schweineschnitzel

aus dem Lachs

ohne Silberhaut, paniert,
15 x 220-g-Stücke

3,3-kg-Packung

942627

Gulasch | Geschneltzeltes



**Schweinegulasch
aus dem Schinken**
2 x 2 cm
3-kg-Packung
942433



**Schweinegulasch
aus dem Schinken**
3 x 3 cm
3-kg-Packung
942622



**Schweinegeschneltzeltes
aus dem Schinken**
3-kg-Packung
942435

Schweinekammsteaks



Schweine-Kammsteak

natur, 15 x ca. 120-g-Stücke

1,8-kg-Packung

942616



Schweine-Kammsteak

natur, 15 x ca. 140-g-Stücke

2,1-kg-Packung

942617



Schweine-Kammsteak

natur, 15 x ca. 160-g-Stücke

2,4-kg-Packung

942619



Schweine-Kammsteak

natur, 15 x ca. 180-g-Stücke

2,7-kg-Packung

942431



Schweine-Kammsteak

natur, 15 x ca. 200-g-Stücke

3-kg-Packung

942624



Schweine-Kammsteak

natur, 15 x ca. 220-g-Stücke

3,3-kg-Packung

942625





Kalbfleisch

KALBFLEISCH-CUTS

Gulasch	9
Steaks	9

Kalbs-Gulasch / -Steaks



Kalbsgulasch

hell
2 x 2 cm

3-kg-Packung

942645



Kalbsgulasch

hell
3 x 3 cm

3-kg-Packung

942644



Kalbsrücken- steak

hell
Hotelschnitt,
15 x 140-g-Stücke

2,1-kg-Packung

942646



Kalbsrücken- steak

hell
Hotelschnitt,
15 x 160-g-Stücke

2,4-kg-Packung

942647



Kalbsrücken- steak

hell
Hotelschnitt,
15 x 180-g-Stücke

2,7-kg-Packung

942648



Kalbsrücken- steak

hell
Hotelschnitt,
15 x 200-g-Stücke

3-kg-Packung

942649



Kalbsrücken- steak

hell
Hotelschnitt,
15 x 220-g-Stücke

3,3-kg-Packung

942650

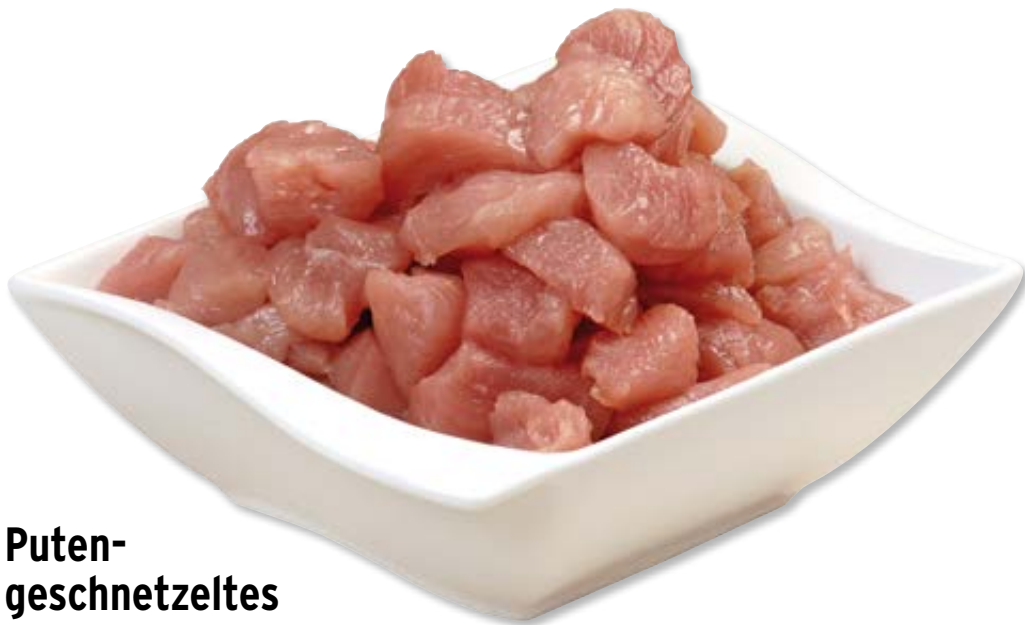


Putenfleisch



PUTENFLEISCH-CUTS

Geschnetzeltes	11
Schnitzel	11



**Puten-
geschnetzeltes**

in Streifen, aus der Brust

3-kg-Packung

942429



Putenschnitzel

plattiert, paniert, 15 x 180-g-Stücke

2,7-kg-Packung

942434

Rindfleisch





RINDFLEISCH-CUTS

Gulasch	14
Roulade	14
Deutsches Roastbeef	15
Argentinisches Roastbeef	15

Rinder-Gulasch / Rouladen



Rinder-Gulasch
aus der Keule
1 x 1 cm
3-kg-Packung
942632



Rinder-Gulasch
aus der Keule
3 x 3 cm
3-kg-Packung
942633



Rinder-Gulasch
aus der Keule
2 x 2 cm
3-kg-Packung
942427



Rinder-Roulade
aus der Oberschale
5 x 220-g-Stücke
1,1-kg-Packung
942409



Rinder-Roastbeef

**Deutsches
Roastbeef**
portioniert,
9 x ca. 200-g-Stücke

Packung
942634



**Argentinisches
Roastbeef**
portioniert,
9 x ca. 200-g-Stücke

Packung
942408



**Deutsches
Roastbeef**
portioniert,
9 x ca. 220-g-Stücke

Packung
942428



**Argentinisches
Roastbeef**
portioniert,
9 x ca. 220-g-Stücke

Packung
942640



**Deutsches
Roastbeef**
portioniert,
9 x ca. 240-g-Stücke

Packung
942635



**Argentinisches
Roastbeef**
portioniert,
9 x ca. 240-g-Stücke

Packung
942641



**Deutsches
Roastbeef**
portioniert,
9 x ca. 280-g-Stücke

Packung
942636



**Argentinisches
Roastbeef**
portioniert,
9 x ca. 280-g-Stücke

Packung
942642



**Deutsches
Roastbeef**
portioniert,
9 x ca. 320-g-Stücke

Packung
942637



**Argentinisches
Roastbeef**
portioniert,
9 x ca. 320-g-Stücke

Packung
942643



WEITERE
INFOS
UNTER



6x IN RHEINLAND-PFALZ
& DEM SAARLAND
1x AUCH IN
IHRER NÄHE

Weinstraßen C+C

67433 Neustadt/Weinstraße
Joachim-Meichßner-Straße 2
Tel. 06321 4002-0
Fax 06321 4002-11
info@weinstrassen-cc.de

Boxberg C+C

66538 Neunkirchen
Betzenhölle 28
Tel. 06821 984-0
Fax 06821 984-299
info@boxberg-cc.de

Lautertal C+C

67657 Kaiserslautern
Flickerstal 11
Tel. 0631 71000-0
Fax 0631 71000-11
info@lautertal-cc.de

Hochwald C+C

66687 Wadern
Bahnhofstraße 25
Tel. 06871 9006-0
Fax 06871 9006-50
info@hochwald-cc.de

Nahe C+C

55545 Bad Kreuznach
Am Grenzgraben 16
Tel. 0671 89444-0
Fax 0671 89444-19
info@nahe-cc.de

Wasgau C+C

66955 Pirmasens
Winzler Straße 156
Tel. 06331 2491-0
Fax 06331 2491-11
info@wasgau-cc.de